

Setup des HP Designjet Partner Link Pay-Per-Use Data Collector



Versionsnummer: 2.1

© Copyright 2015 Hewlett-Packard Development Company, L.P. Inhaltliche Änderungen dieses Dokuments behalten wir uns ohne Ankündigung vor. Für HP Produkte und Dienste gelten ausschließlich die Bestimmungen in der Gewährleistungserklärung des jeweiligen Produkts bzw. Dienstes. Aus dem vorliegenden Dokument sind keine weiterreichenden Garantieansprüche abzuleiten. HP haftet nicht für technische oder redaktionelle Fehler oder Auslassungen in diesem Dokument.

Microsoft® und Windows® sind in den USA eingetragene Marken der Microsoft Corporation.



Inhalt

1	Einführung	3
2	Installation	3
3	Konfiguration.....	3
4	Proxy-Einstellungen	4
5	Unterstützung von Windows Vista	5
6	Fehlerbehebung	6
7	Deinstallation	6

1 Einführung

Der PPU Data Collector ist eine einfache Software-Anwendung mit der Aufgabe, Informationen von allen PPU-unterstützten Druckern zu erfassen und für die Zwecke der Verbrauchsmittelabrechnung und des Warnmeldungsmanagements an den Web-Service zu senden.

2 Installation

Der Partner erhält eine E-Mail-Nachricht mit Anweisungen zum Herunterladen und Installieren der Data Collector-Software.

In diesem Dokument wird die Installation der PPU-Software Version 2.1 und höher erläutert. Die Screenshots wurden unter Windows 7 erstellt und können auf anderen Plattformen etwas anders aussehen.

Voraussetzungen:

- Unterstützte Betriebssysteme: Microsoft Windows 8, 7, 10, Vista und Windows Server 2008/2012
- Der Computer, auf dem sich der Data Collector befindet, muss immer eingeschaltet und mit dem Internet verbunden sein. Wenn ein Proxy verwendet wird, kann automatische oder manuelle Konfiguration erforderlich sein (unten beschrieben).
- Sie müssen ein Windows-Benutzerkonto mit Administratorrechten verwenden.

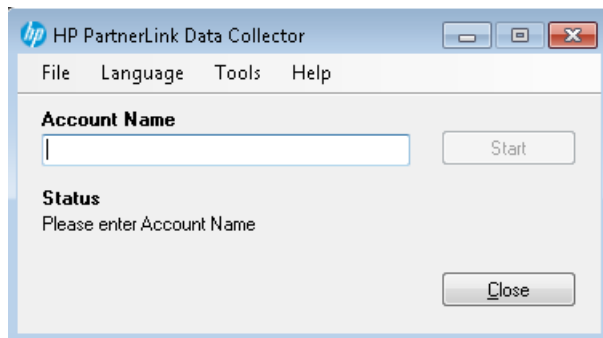
Zu befolgende Schritte:

1. Klicken Sie in der Begrüßungsnachricht von noreply@hpuda.com auf "Laden Sie den Data Collector und installieren Sie ihn im Kundennetzwerk herunter."
2. Ihr Browser lädt eine komprimierte ZIP-Datei herunter, die die Installationsdateien für den Data Collector enthält.
3. Entpacken Sie die komprimierte ZIP-Datei, und doppelklicken Sie auf HP PDC Setup.exe. Daraufhin beginnt die Installation.
4. Der Installationsassistent besteht aus einigen wenigen Schritten:
 - Wählen Sie zuerst Ihre Sprache in der Dropdown-Liste aus, und klicken Sie dann auf OK.
 - Klicken Sie auf „Weiter“, um mit der Installation fortzufahren.
 - Lesen und akzeptieren Sie die Lizenzvereinbarung. Klicken Sie dann auf „Weiter“.
 - Wenn Sie auf „Installieren“ klicken, wird die Installation automatisch durchgeführt.
5. Nachdem die Installation abgeschlossen wurde, klicken Sie auf „Fertig stellen“.
6. Der Data Collector wird nach der Installation automatisch gestartet. In Ihrer Windows Taskleiste wird ein neues HP Symbol angezeigt.

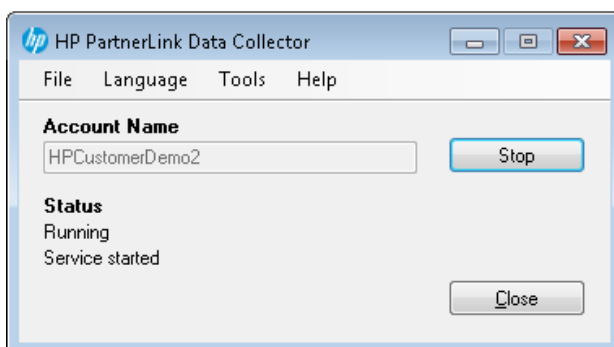
Andernfalls finden Sie es im Taskleistenmenü oder im Windows Start-Menü. klicken Sie mit der rechten Maustaste auf das HP Symbol und wählen Sie „Öffnen“ aus.

3 Konfiguration

1. Geben Sie zuerst Ihren Kontonamen ein. Sie finden Ihren Kontonamen in der Begrüßungsnachricht, die Sie erhalten haben.



2. Drücken Sie dann die Schaltfläche „Start“, um den Data Collector-Dienst zu registrieren und auszuführen.



3. Der Data Collector-Dienst wird jetzt konfiguriert. Der Wert unter „Status“ zeigt den Status des Dienstes an.

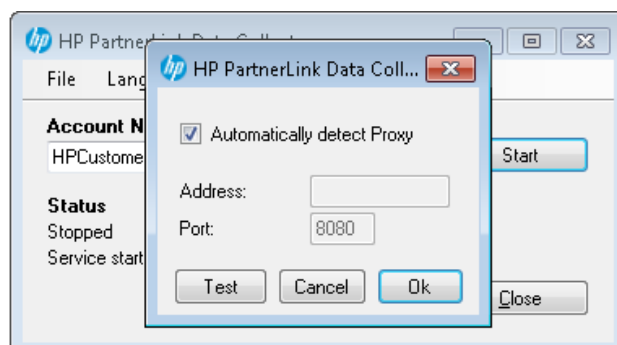
4 Proxy-Einstellungen

Standardmäßig versucht der Data Collector, Ihre Proxy-Einstellungen automatisch zu erkennen. Wenn er Ihren Proxy nicht automatisch erkennen kann, können Sie ihn selbst konfigurieren.

Wenn Sie einen Verbindungsfehler wie „DataCollectorWebApplication:run

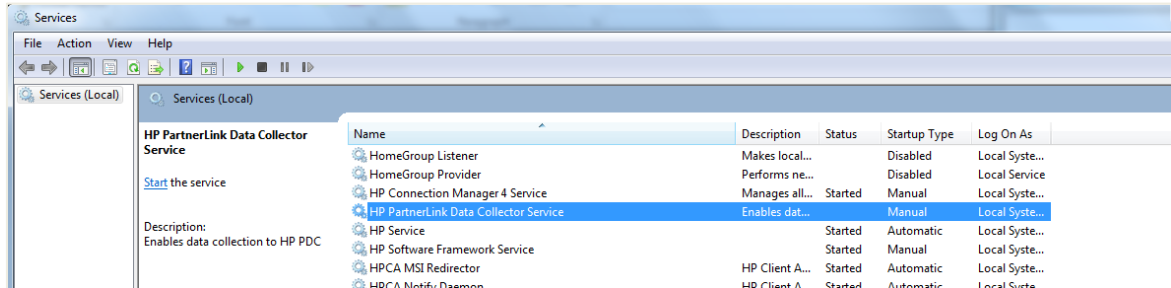
System.ServiceModel.EndpointNotFoundException ...“erhalten, versuchen Sie Folgendes:

1. Beenden Sie den Data Collector-Dienst (sofern er bereits ausgeführt wird), indem Sie mit der rechten Maustaste auf das Symbol klicken und „Beenden“ auswählen.
2. Wählen Sie Tools → Proxy.
3. Deaktivieren Sie die Option „Proxy automatisch erkennen“.
4. Geben Sie die korrekte Adresse und den Port für den Proxyserver ein.
5. Drücken Sie „Prüfen“, um die Verbindung zu überprüfen. Drücken Sie anschließend OK.

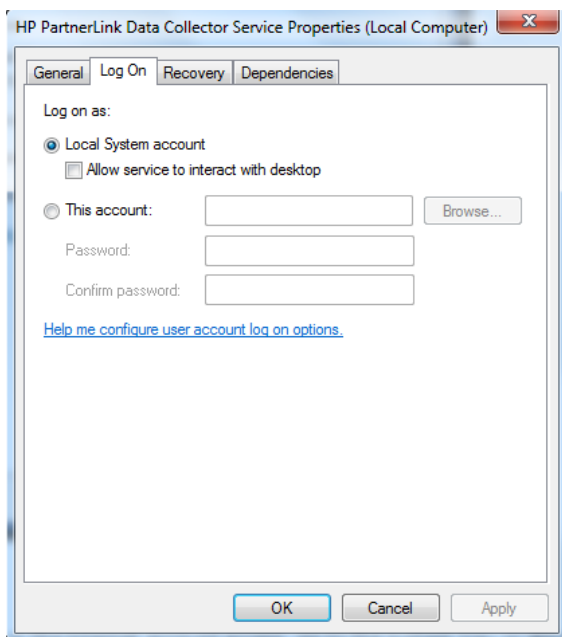


Wenn der Fehler erneut angezeigt wird, können Sie über einen Proxy mit Authentifizierung auf das Internet zugreifen:

1. Beenden Sie den Dienst über den Manager.
2. Öffnen Sie die Dienstkonsole (services.msc), die sich im Menü „Verwaltungswerkzeuge“ befindet.
3. Suchen Sie den „HP Partner Link Pay-Per-Use Data Collector-Service“.



4. Klicken Sie mit der rechten Maustaste und öffnen Sie „Eigenschaften“.
5. Gehen Sie auf die Registerkarte „Anmelden“ und ändern Sie die Einstellung von „Lokales System“ in „Dieses Konto“.
6. Geben Sie die Anmeldeinformationen für ein Konto ein, das über Ihren Proxy mit Authentifizierung auf das Internet zugreifen kann. Wenn Sie sich nicht sicher sind, wenden Sie sich an Ihren Systemadministrator.



7. Nachdem Sie Ihren Kontonamen eingegeben haben, wird der Data Collector registriert und der Service wieder ausgeführt.

5 Unterstützung von Windows Vista

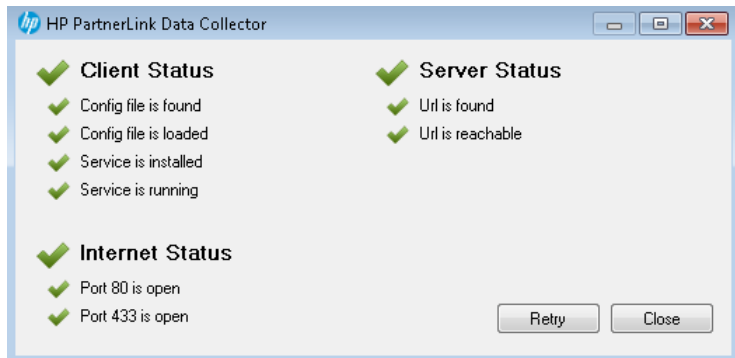
Wenn Sie den Data Collector unter Windows Vista installieren, werden Sie dazu aufgefordert, die Benutzerkontensteuerung zu deaktivieren. Es wird empfohlen, auf „OK“ zu klicken.

Nach der Installation können Sie die Benutzerkontensteuerung in der Systemsteuerung (unter „Benutzerkonten“) wieder aktivieren.

6 Fehlerbehebung

Es gibt eine Fehlerbehebungsfunktion, über die der Status der angeforderten Dienste und Komponenten angezeigt werden kann.

Für den Zugriff auf diese Funktion wählen Sie Hilfe → Fehlerbehebung.

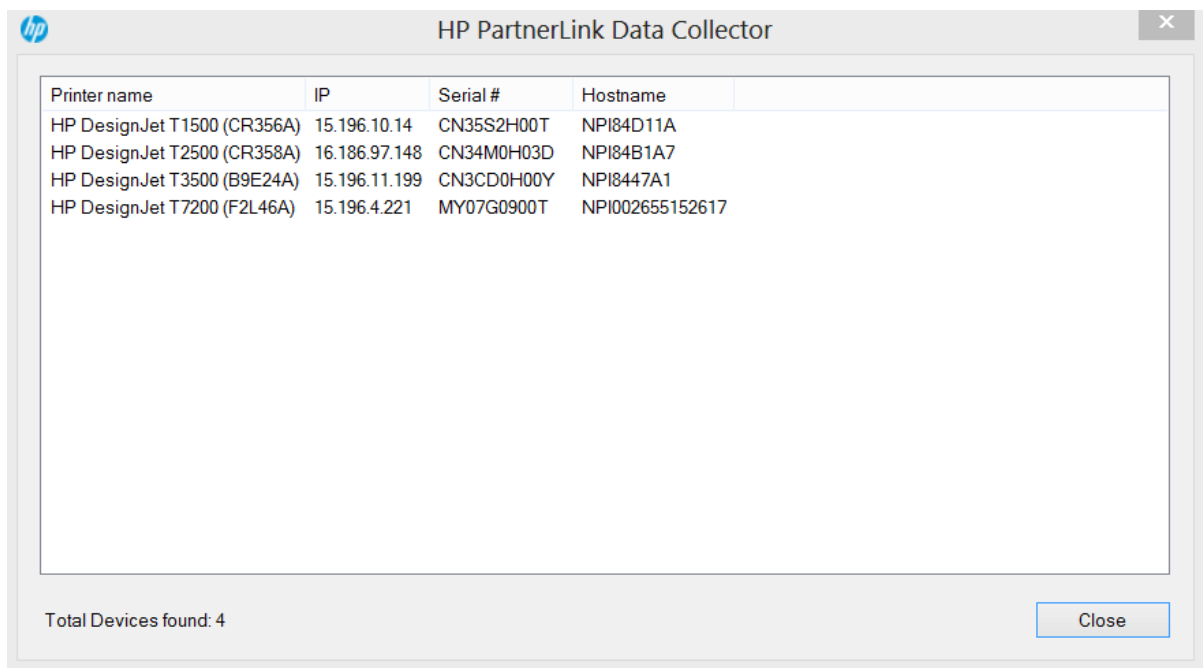


Alle Markierungen müssen grün sein, wenn das System in Ordnung ist.

Wenn ein Problem vorliegt, wird neben einer oder mehreren Komponenten eine gelbe Warnlampe angezeigt, die das Problem beschreibt.

Sobald Sie alle Probleme behoben haben, klicken Sie auf „Erneut versuchen“.

Um zu überprüfen, welche Geräte verbunden sind, klicken Sie auf Tool → Geräte.



Die in diesem Fenster angezeigten Geräte wurden alle erkannt und übermitteln Daten an den Data Collector.

7 Deinstallation

Befolgen Sie die Standardschritte, um die auf Ihrem Computer installierte PPU-Software zu entfernen:

„Start“ → „Systemsteuerung“ → „Programm deinstallieren“ → Wählen Sie „HP Partner Link Pay-Per-Use Data Collector“ → „Deinstallieren“ → OK.